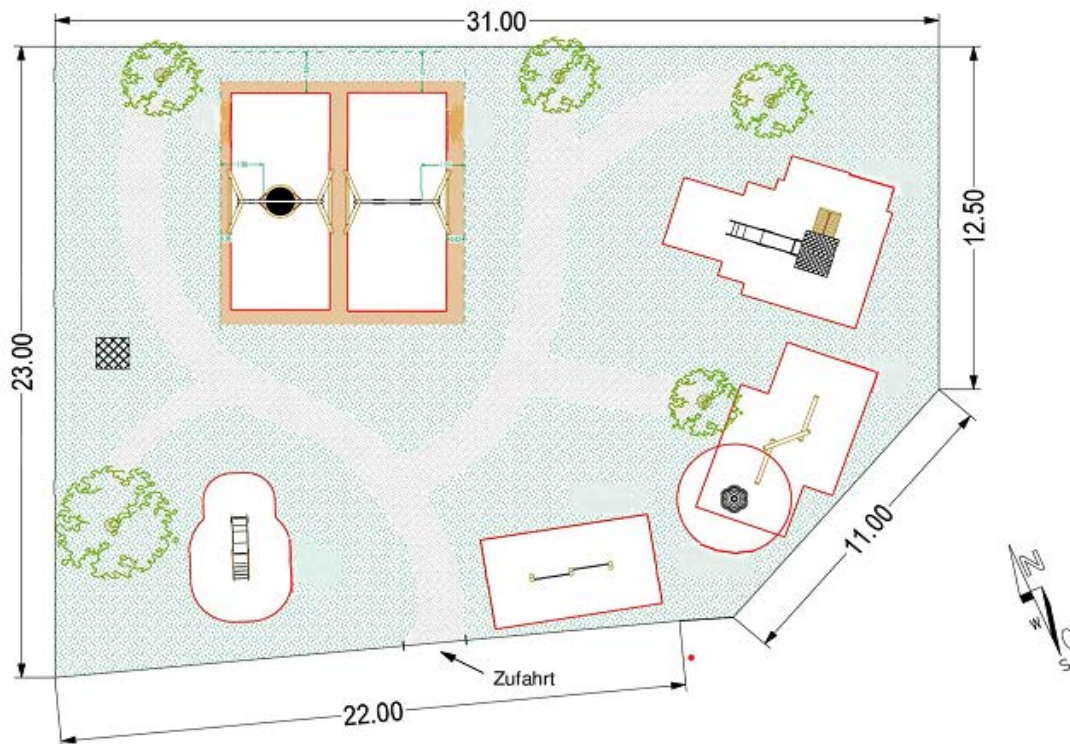


Gestaltung Dorfplatz an der Kirche in Ferchland

Die Platzfläche mit der vorhandenen Schaukelkombination an der Kirche in Ferchland soll umgestaltet werden. Die Schaukelkombination ist verschlissen und wird zurückgebaut. Es soll ein Platz für alle Generationen entstehen. Die Gestaltung des Platzes nimmt den Trend zur familienfreundlichen und generationsübergreifenden Begegnung, Erholung und Kommunikation des Ortes auf. Der Spielbereich soll durch multifunktionale Geräte neugestaltet werden und damit den Aufenthaltswert der vorhandenen Freiflächen erhöhen. Als Ergänzung sollen Sitzgelegenheiten unter den vorhandenen Bäumen errichtet werden, die den Einwohnern, Radtouristen und anderen Besuchern die Möglichkeit zur Rast und Erholung bieten.

In einer neuen Sandfläche werden eine Doppelschaukel sowie eine Nestschaukel aufgestellt. Weiterhin wird es eine Rutschkombination und eine Elefantenrutsche für die Kleinen geben. Für weiteren Spielspaß sorgen ein Reck, eine Hüfzscheibe sowie ein Balkenpfad. Komplettiert wird der Platz mit einer Tisch-/Sitzkombination und zwei Einzelbänken.

Das Vorhaben wird aus Mitteln des Europäischen Landwirtschaftsfonds zur Entwicklung des ländlichen Raumes (ELER) und des Landes Sachsen-Anhalt zu 75% gefördert, gemäß der Maßnahme „Unterstützung für die lokale Entwicklung LEADER (CLLD)“. Die Gesamtausgaben belaufen sich auf rund 40.000,-€ Die Fertigstellung des Platzes soll im Sommer 2021 erfolgen.



Lageplan zum neuen Spielplatz